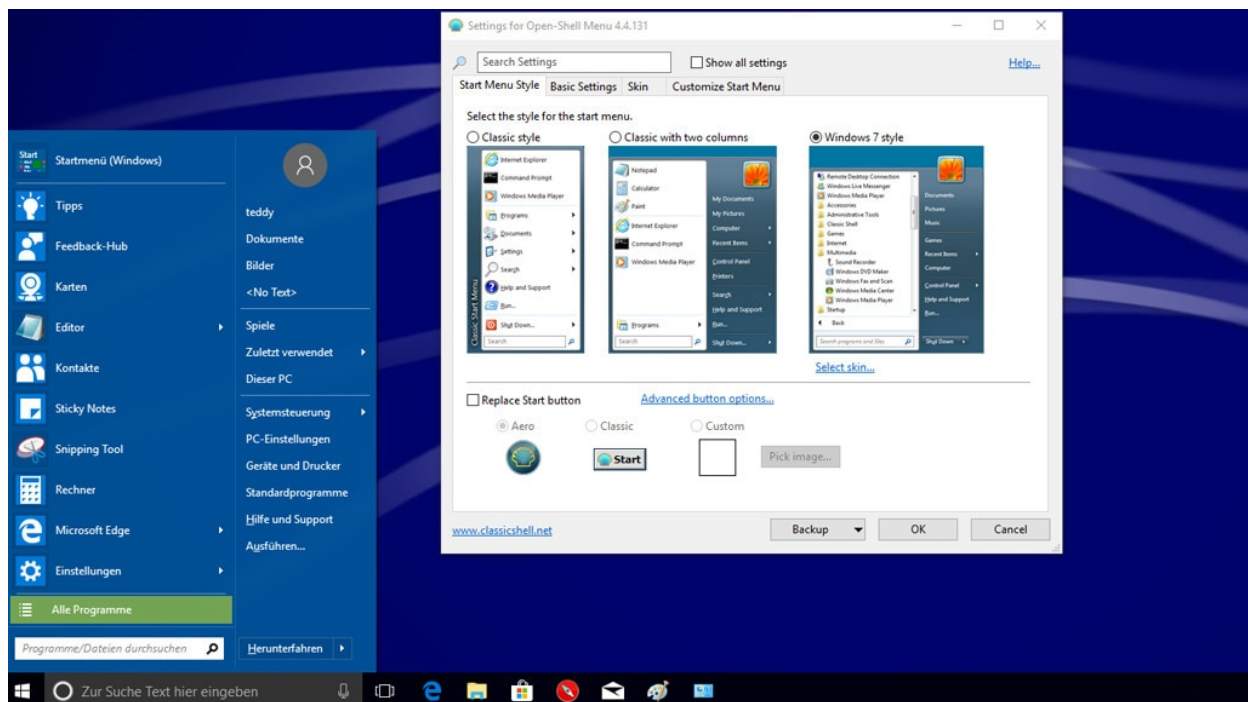


Windows-10-Startmenü verbessern

Windows-10-Startmenü verbessern



1/64

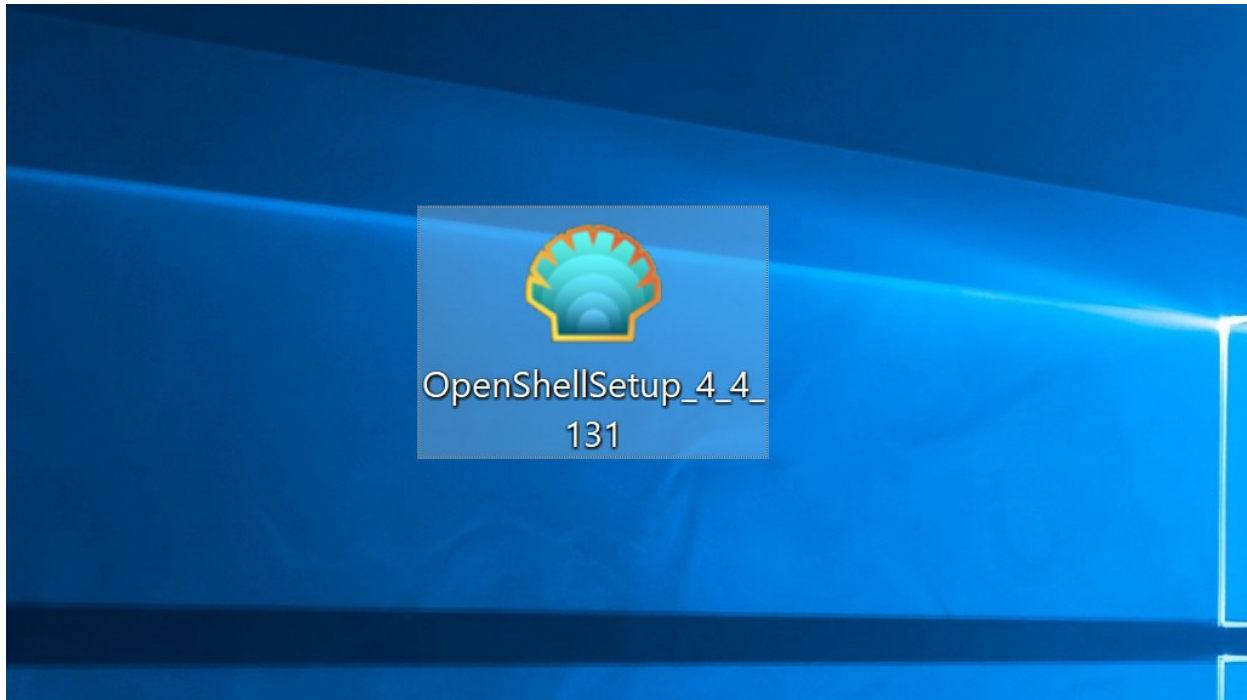
Open Shell Menu: Startmenü mit Kachel-Verzicht

Wer keine Kacheln mag und mit dem Windows-10-Startmenü daher eher unzufrieden ist, fährt mit **Open Shell Menu** möglicherweise besser. Das Programm ist der Nachfolger des

nicht mehr weiterentwickelten, beliebten [Classic Shell](#) – unter Windows 8 war es häufig das Tool der Wahl, um ein Startmenü mit realitätsgetreuer Windows-7-Anlehnung zurückzuholen.

Der alternative Programmstarter besitzt keine Kacheln und listet klassische Programme sowie App-Anwendungen übersichtlich auf. Die Suchfunktion ist schlicht gehalten und zweckdienlich. Besonderheiten: Nutzer haben die Wahl zwischen einem Alternativ-Startmenü im Stil von Windows XP oder Windows 7. Ebenso stehen mehrere Startbuttons bereit. Die Applikation funktioniert laut GitHub-Projektseite unter Windows 7, Windows 8, Windows 8.1 und Windows 10; dort ist ferner zu lesen, es ist "Originally Classic Shell by Ivo Beltchev".

» [Download: Open Shell Menu herunterladen](#)

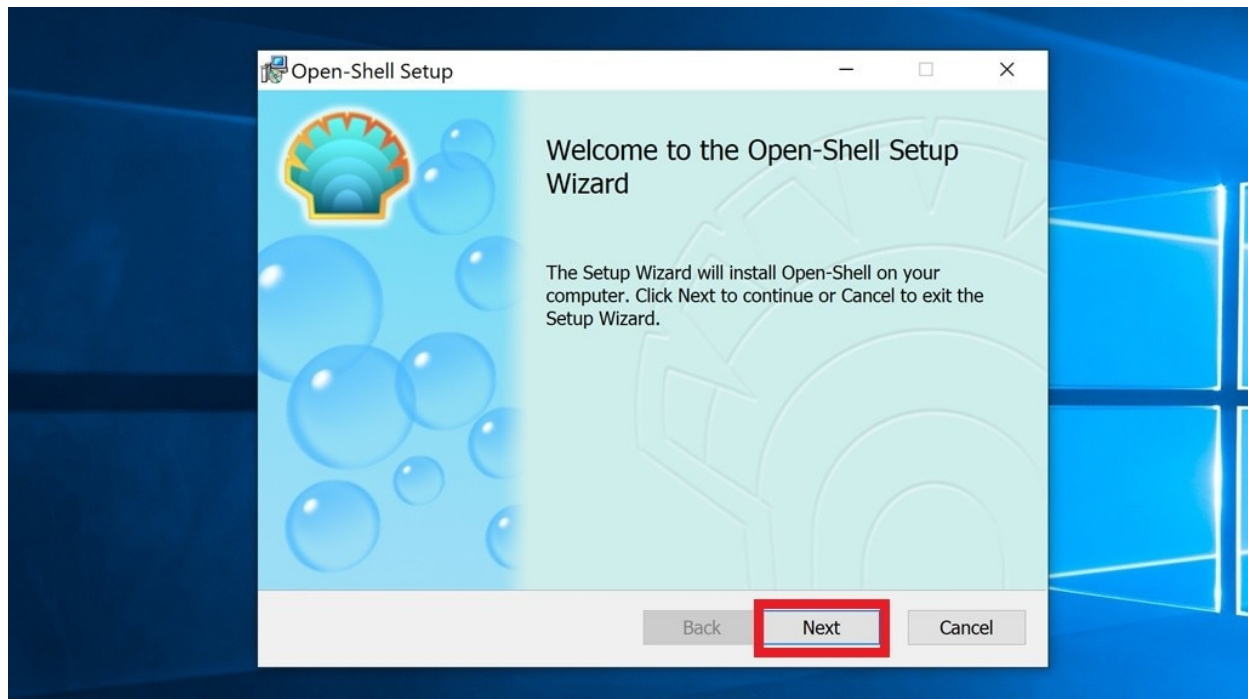


2/64

Open Shell Menu (1): Die Installation

Nachdem Sie Open Shell Menu heruntergeladen haben, klicken Sie doppelt auf die Setup-Datei des Programms, um mit der Einrichtung zu beginnen.

» [Download: Open Shell Menu herunterladen](#)

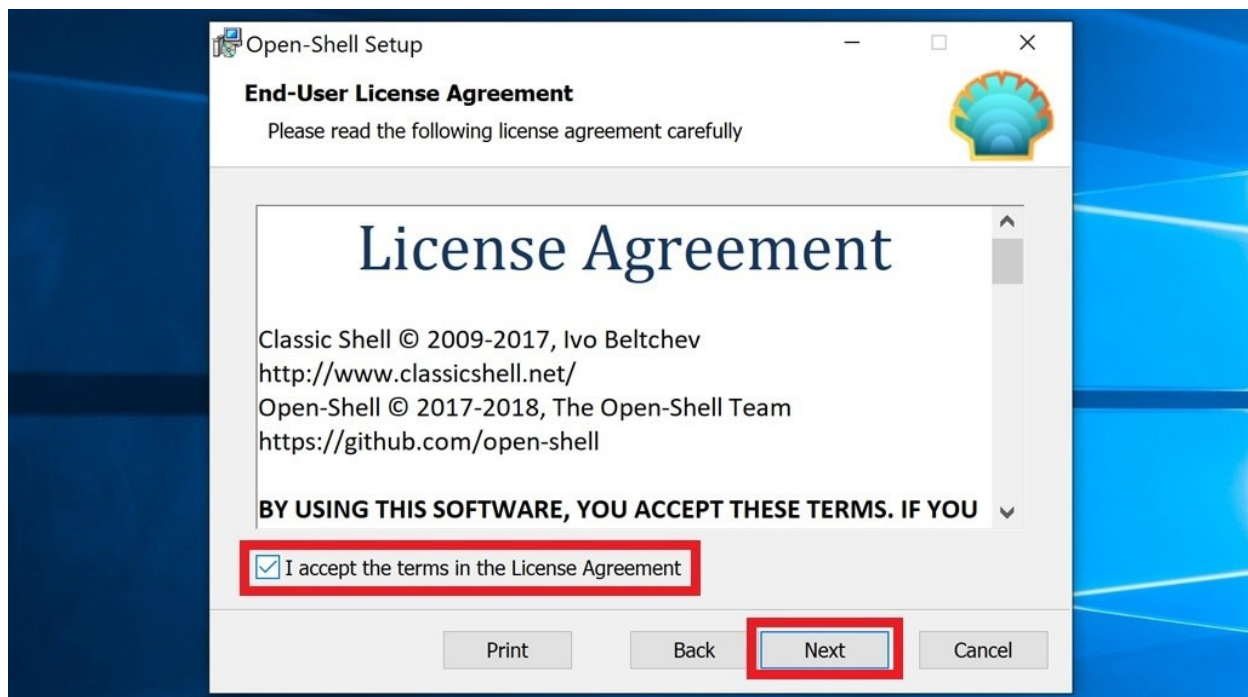


3/64

Open Shell Menu (2): Die Installation

Wählen Sie im Setup-Assistenten zuerst "Next" ...

» [Download: Open Shell Menu herunterladen](#)

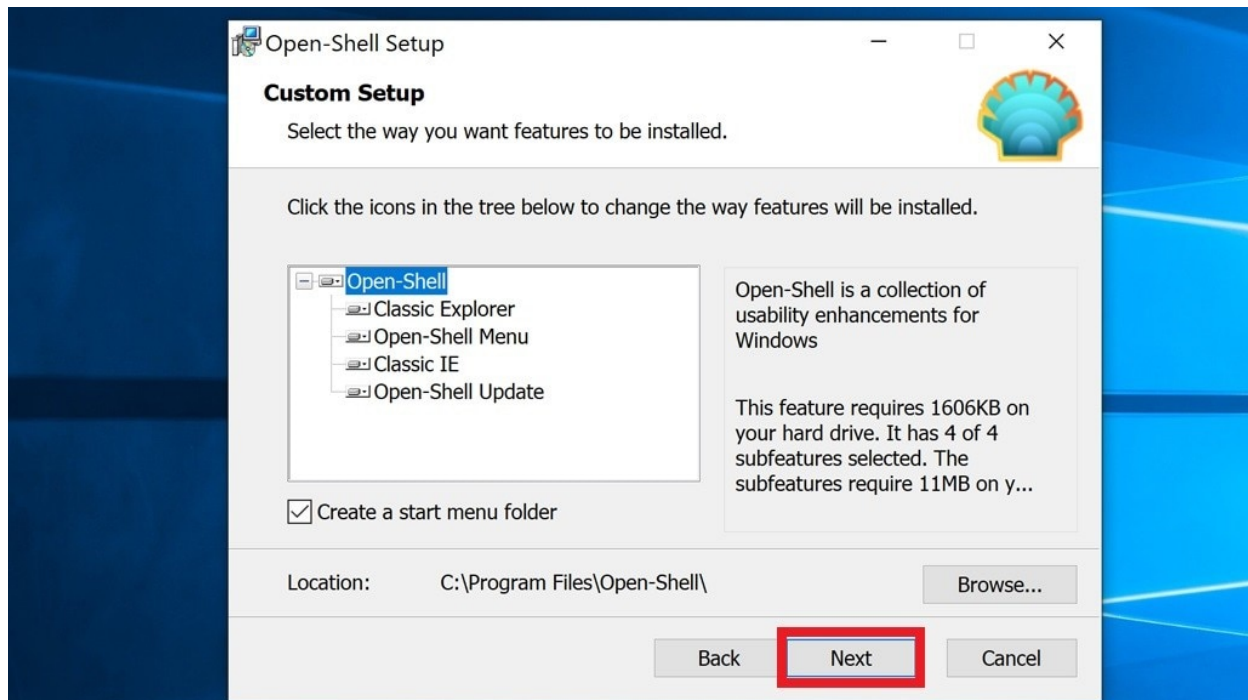


4/64

Open Shell Menu (3): Die Installation

... und stellen Sie sicher, dass ein Haken zum Zustimmung der Lizenzvereinbarung ("I accept the terms in the Licence Agreement") gesetzt ist. Fahren Sie fort mit dem Button "Next".

» [Download: Open Shell Menu herunterladen](#)

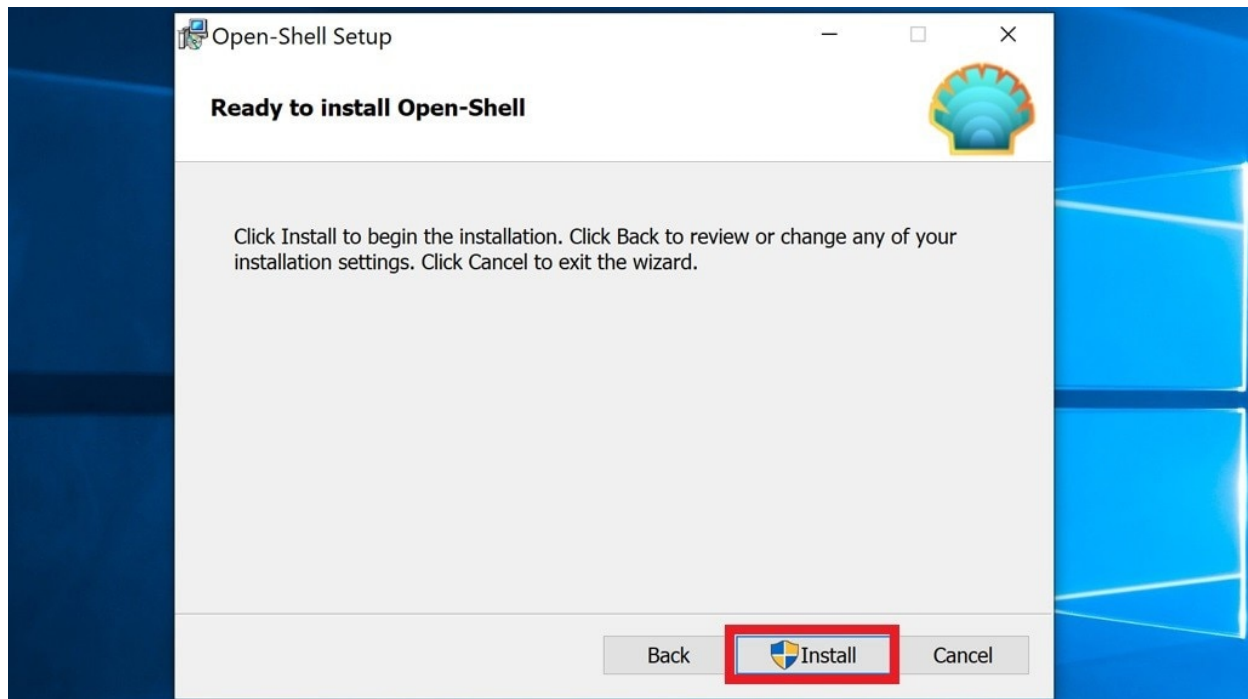


5/64

Open Shell Menu (4): Die Installation

Es besteht die Möglichkeit, die zu installierenden Komponenten auszuwählen. Per Klick auf die Einträge blenden Sie jeweils Beschreibungen ein. Es schadet nicht, alle Optionen eingeschaltet zu lassen und direkt mit einem Klick auf "Next" fortzufahren.

» [Download: Open Shell Menu herunterladen](#)

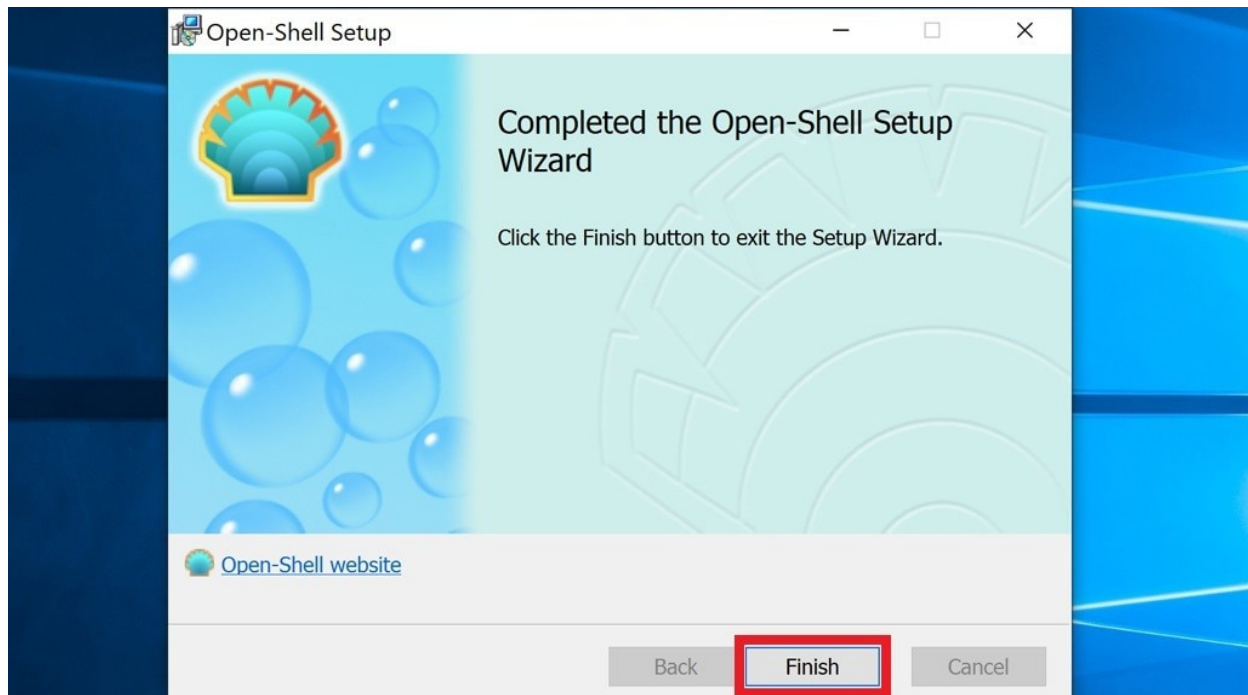


6/64

Open Shell Menu (5): Die Installation

Mit einem Klick auf "Install" beginnt die Einrichtung. Erscheint ein Warnfenster der Windows-Benutzerkonten-Steuerung, klicken Sie es mit "Ja" weg. Daraufhin gedulden Sie sich, bis der Fortschrittsbalken des Installers durchgelaufen ist; meist dauert das nur Sekunden.

» [Download: Open Shell Menu herunterladen](#)

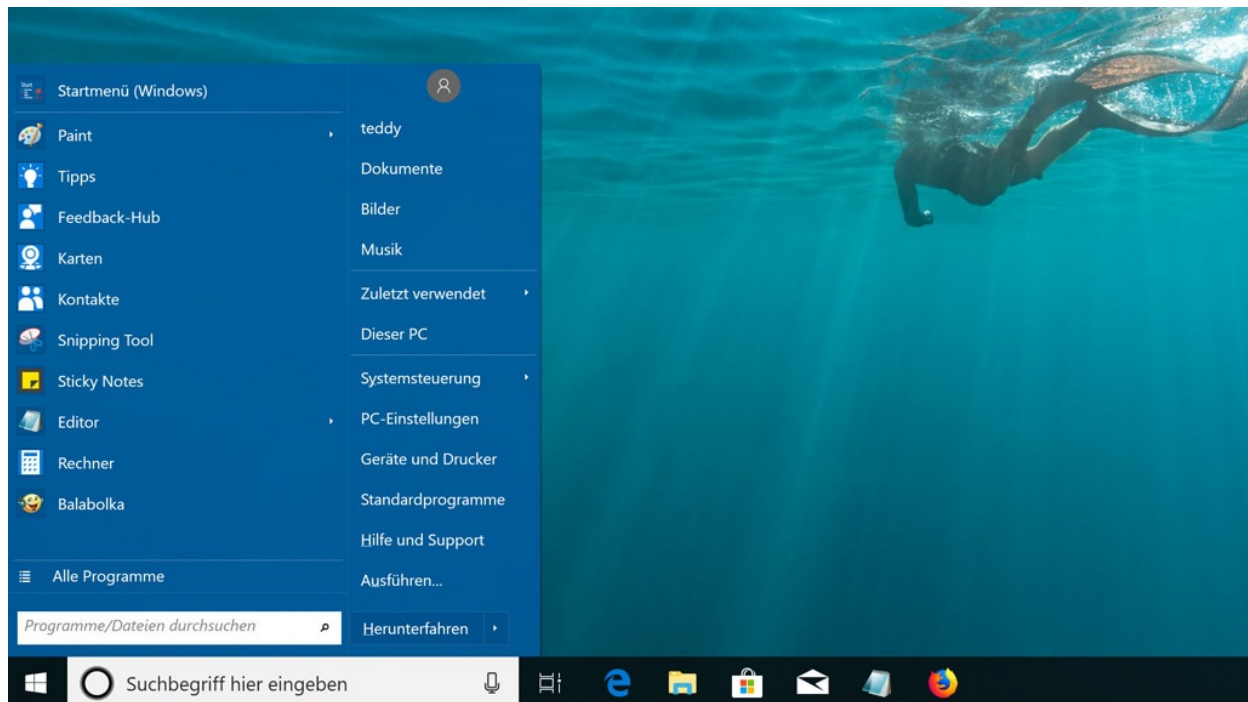


7/64

Open Shell Menu (6): Die Installation

Schließen Sie die Installation am Ende des Wizards mit "Finish" ab.

» [Download: Open Shell Menu herunterladen](#)

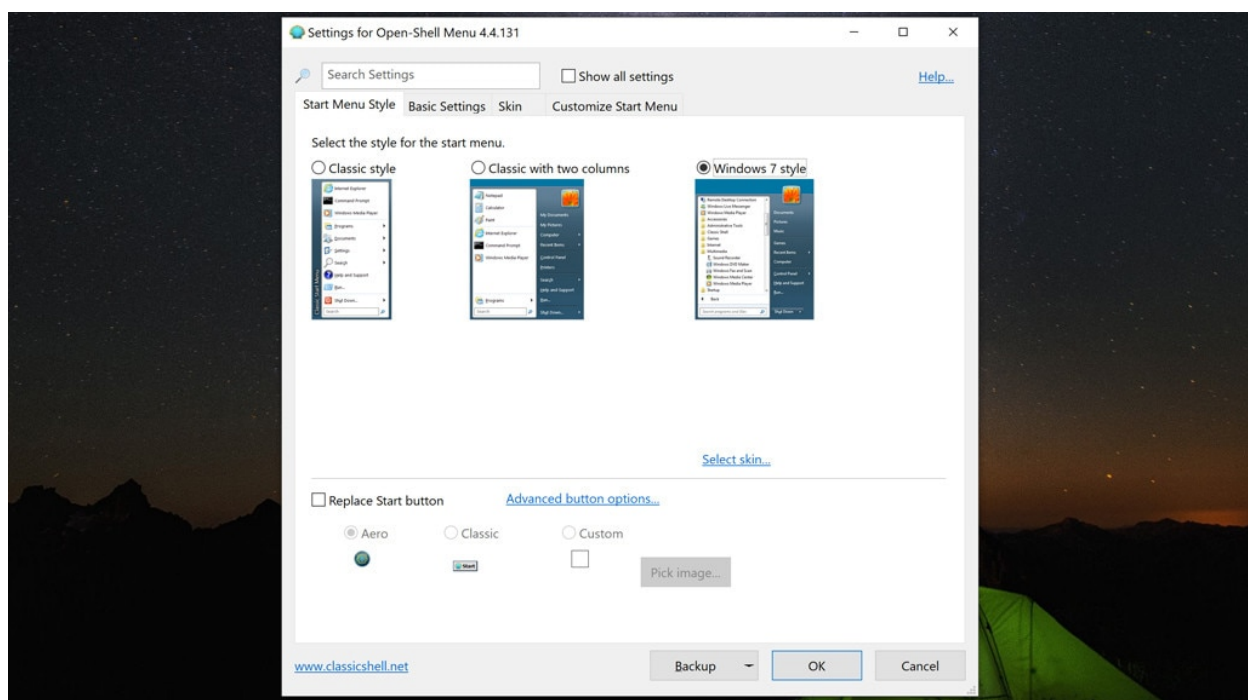


8/64

Open Shell Menu (1): Richtig konfigurieren und nutzen

Wenn Sie zur Laufzeit der Software auf den Startbutton klicken, erscheint – statt des originalen Windows-10-Startmenüs – fortan das Menü von Open Shell Menu. Beim ersten Start verhält sich das noch etwas anders (siehe nachfolgenden Screenshot) ...

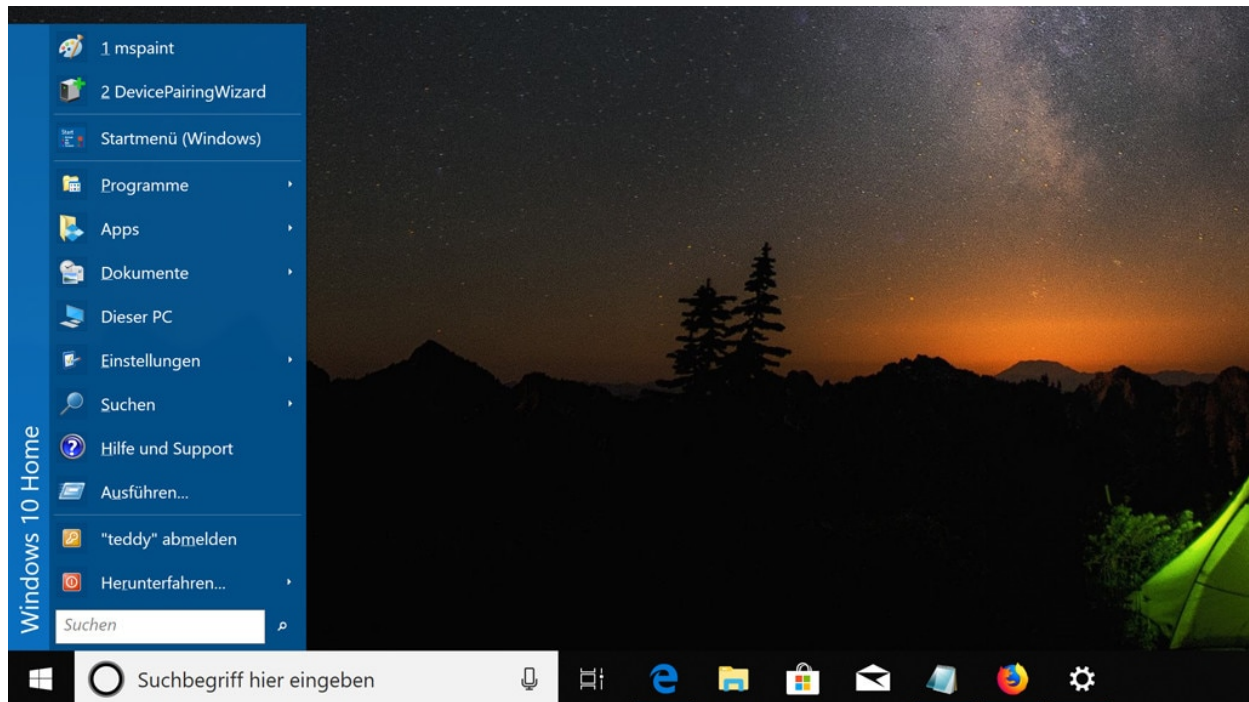
» [Download: Open Shell Menu herunterladen](#)



Open Shell Menu (2): Richtig konfigurieren und nutzen

Die visuelle Darbietung des alternativen Startmenüs ist nicht in Stein gemeißelt: Klicken Sie mit rechts auf den Startbutton und wählen "Einstellungen", öffnet sich ein Fenster zum Anpassen des Startmenüdesigns. Der Dialog erscheint außerdem automatisch beim erstmaligen Klick auf den Startbutton nach der Installation von Open Shell Menu.

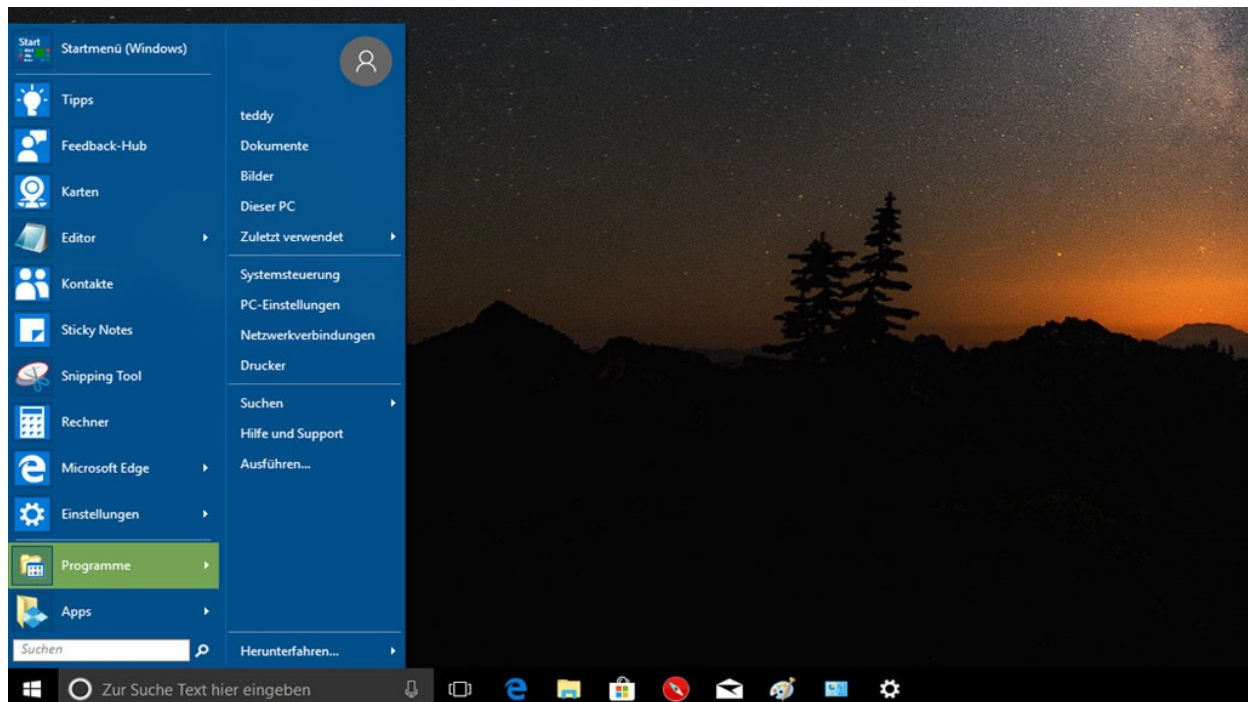
» [Download: Open Shell Menu herunterladen](#)



Open Shell Menu (3): Richtig konfigurieren und nutzen

Hier sehen Sie den erst noch zu aktivierenden "Classic style" in der Praxis.

» [Download: Open Shell Menu herunterladen](#)

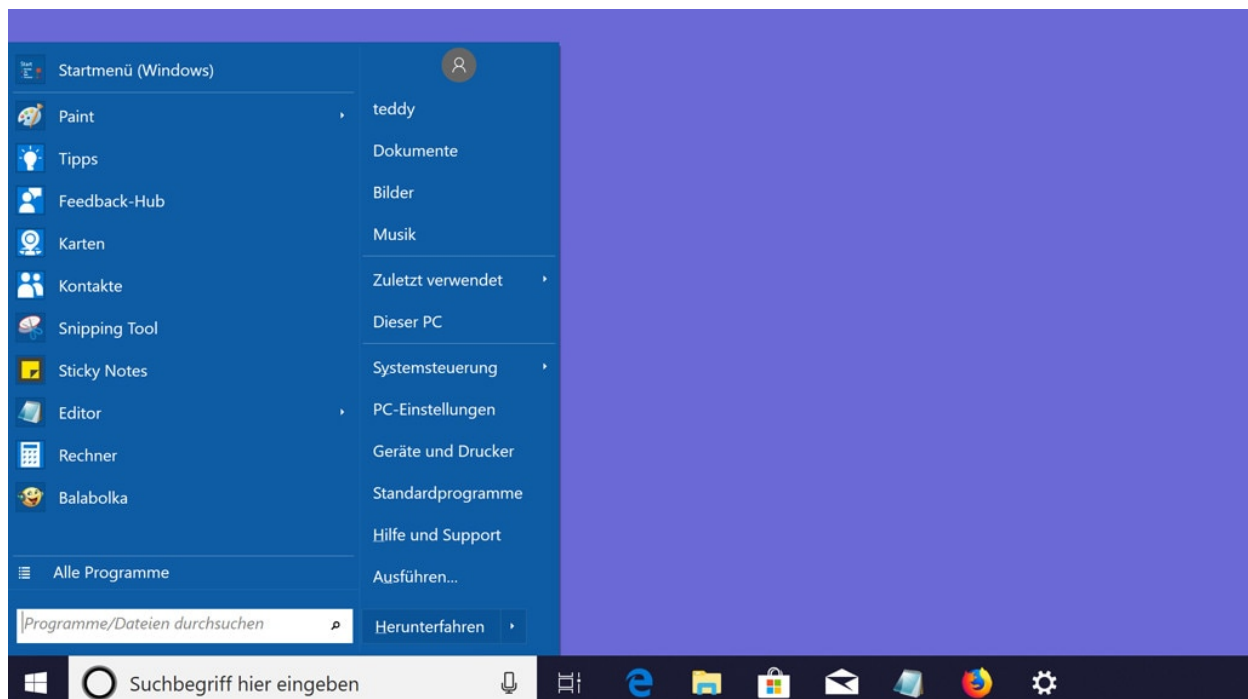


11/64

Open Shell Menu (4): Richtig konfigurieren und nutzen

Wer das Pendant "Classic with two columns" nutzt, sieht ein zweispaltiges Startmenü.

» [Download: Open Shell Menu herunterladen](#)

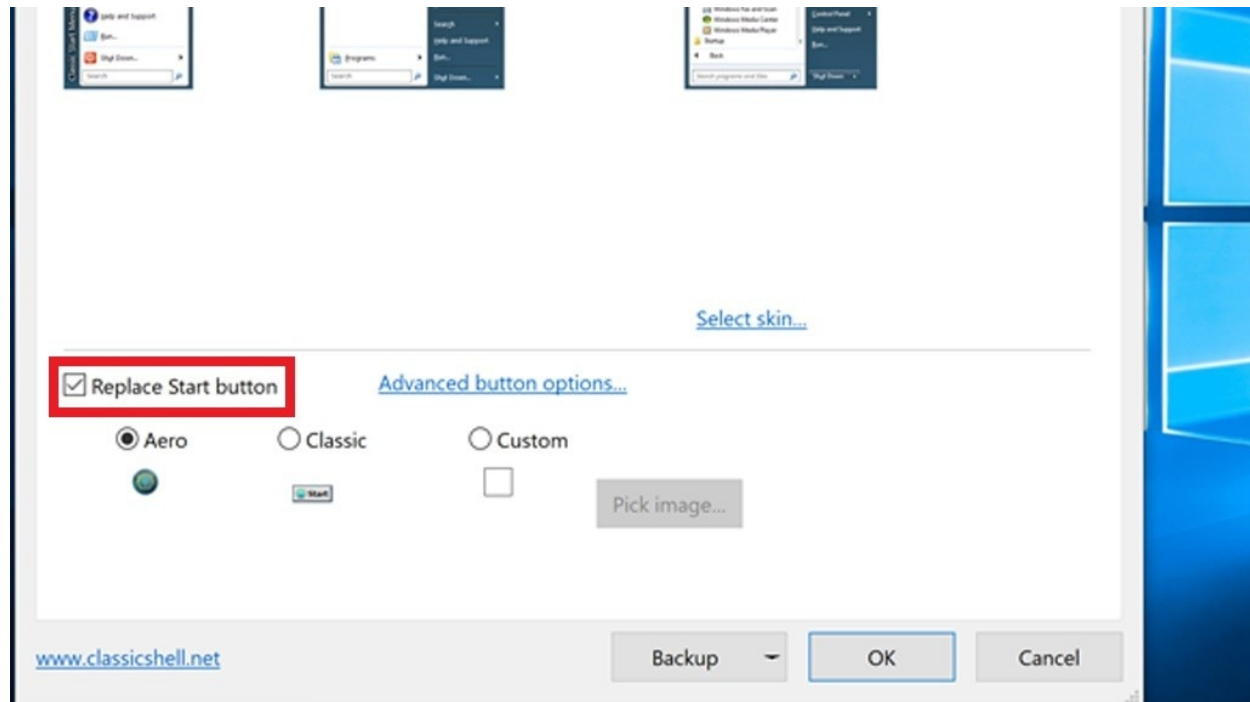


12/64

Open Shell Menu (5): Richtig konfigurieren und nutzen

Die Variante "Windows 7 style" macht optisch ebenfalls einiges her.

» [Download: Open Shell Menu herunterladen](#)

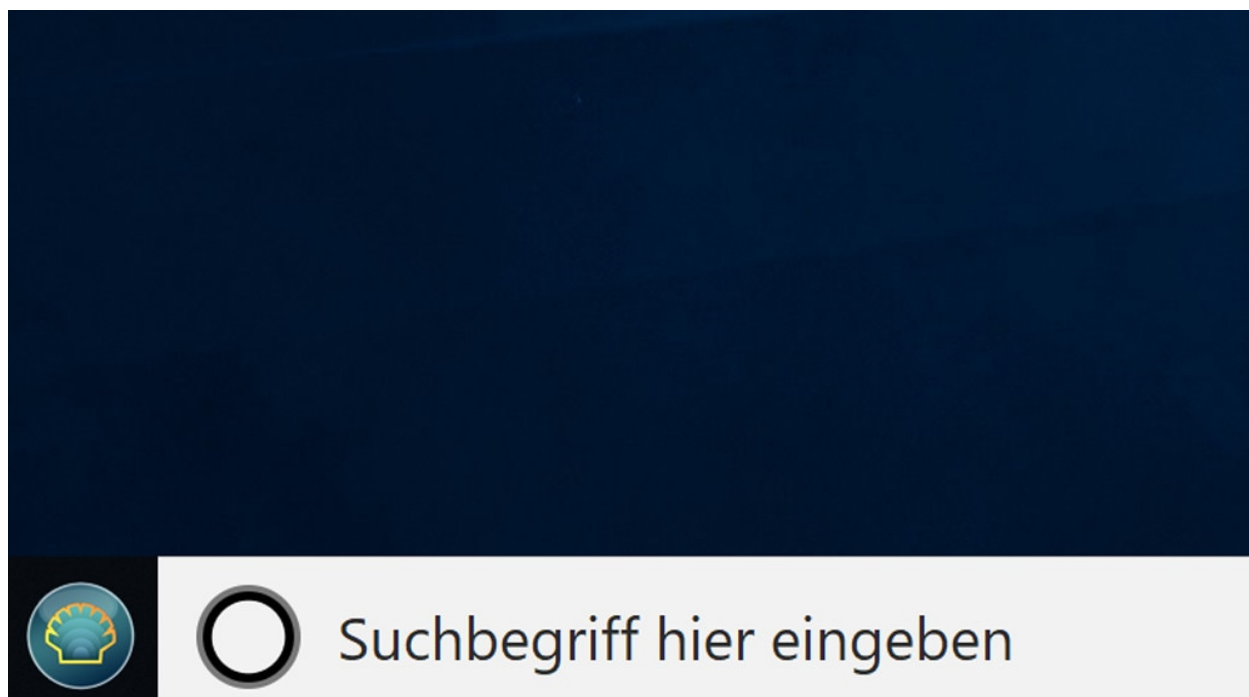


13/64

Open Shell Menu (6): Richtig konfigurieren und nutzen

Haben Sie Lust auf einen anderen Startknopf in Ihrer Taskleiste? Im Gegensatz zum [Windows 7 Start Orb Changer](#) (zu den Windows-7-Nachfolgern inkompatibel) ändern Sie mit Open Shell Menu unter Windows 8.1 und Windows 10 das Taskleisten-Symbol. Für den Kulissen-Wechsel aktivieren Sie im Einstellfenster per Haken "Replace Start Button". Im Anschluss ...

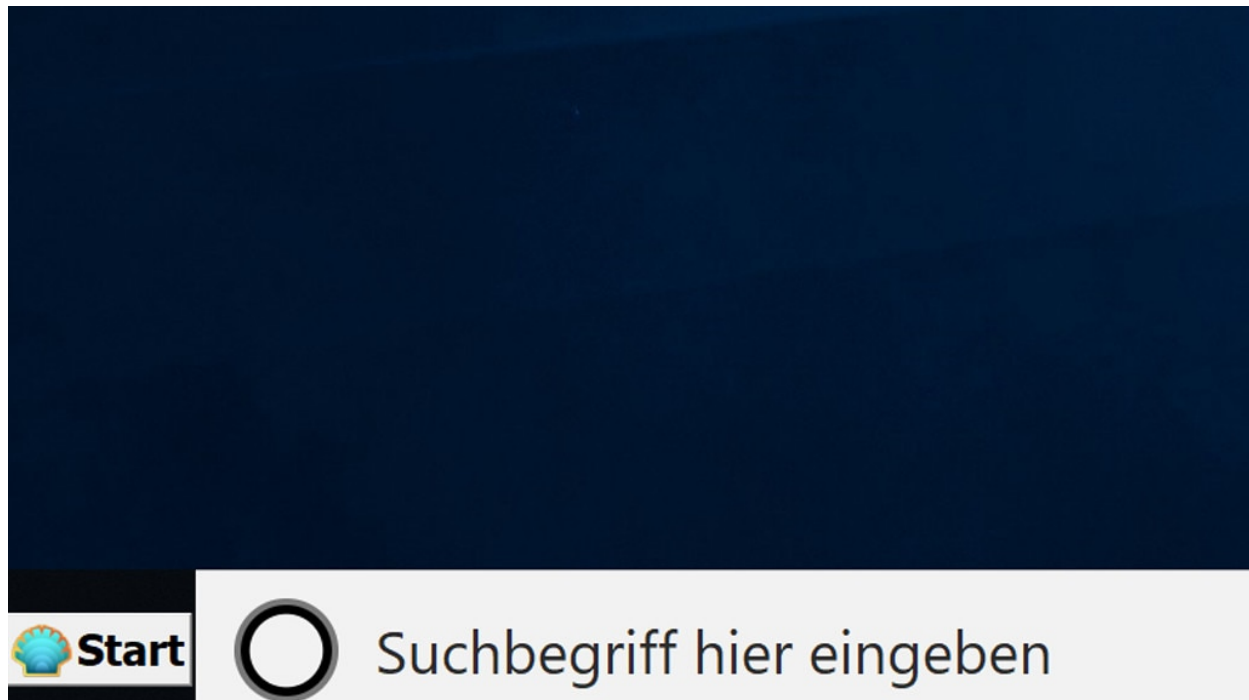
» [Download: Open Shell Menu herunterladen](#)



Open Shell Menu (7): Richtig konfigurieren und nutzen

... erscheint in der Taskleiste ein Symbol namens "Aero". Mithilfe der "Classic"-Darstellung hingegen (setzen Sie einen Radiobutton-Punkt vor der entsprechenden Option) ...

» [Download: Open Shell Menu herunterladen](#)



Open Shell Menu (8): Richtig konfigurieren und nutzen

... verpassen Sie Open Shell Menu den Look des nicht mehr weiterentwickelten Windows 2000 (respektive von Windows XP, wenn dessen klassisches Design eingeschaltet ist).

» [Download: Open Shell Menu herunterladen](#)



16/64

Open Shell Menu (9): Richtig konfigurieren und nutzen

Zum Vergleich: So sieht der Taskleiten-Startknopf unter Windows XP aus, wenn man das klassische Design aktiviert (eine Alternative zur XP-Luna-Optik mit dem grünen Startbutton).

» [Download: Open Shell Menu herunterladen](#)



17/64

Open Shell Menu (9): Richtig konfigurieren und nutzen

Und noch ein Vergleich: Wechselt man unter Windows Vista/7 von der Aero-Glass-Optik zum klassischen Theme, sieht die Darstellung wie im Screenshot abgebildet aus. Oben sehen Sie Vista (virtualisiert), unten ein natives Windows 7 als Host-Betriebssystem.

» [Download: Open Shell Menu herunterladen](#)

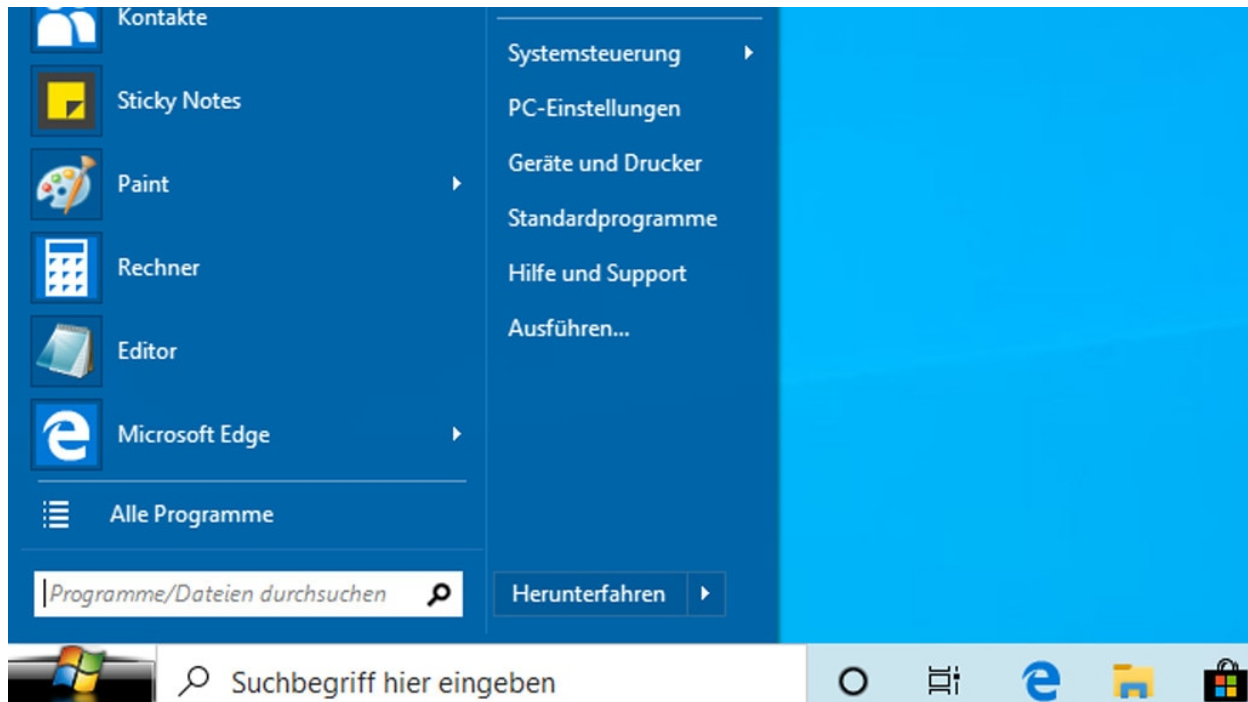


18/64

Open Shell Menu (10): Richtig konfigurieren und nutzen

Zur Nutzung einer Bilddatei als Startbutton setzen Sie einen Radiobutton-Punkt vor "Custom". Sodann wählen Sie mit "Pick image" eine Datei im BMP- oder PNG-Format aus. deviantart.com bietet ein Icon-Pack gratis an: Es liegt in einem RAR-Archiv vor, das Sie etwa mit [WinRAR](#) entpacken. Geben Sie im Dialog von Open Shell Menu "Select Image File" eines der entpackten Files an und bestätigen Sie mit der Schaltfläche "Öffnen".

» [Download: Open Shell Menu herunterladen](#)

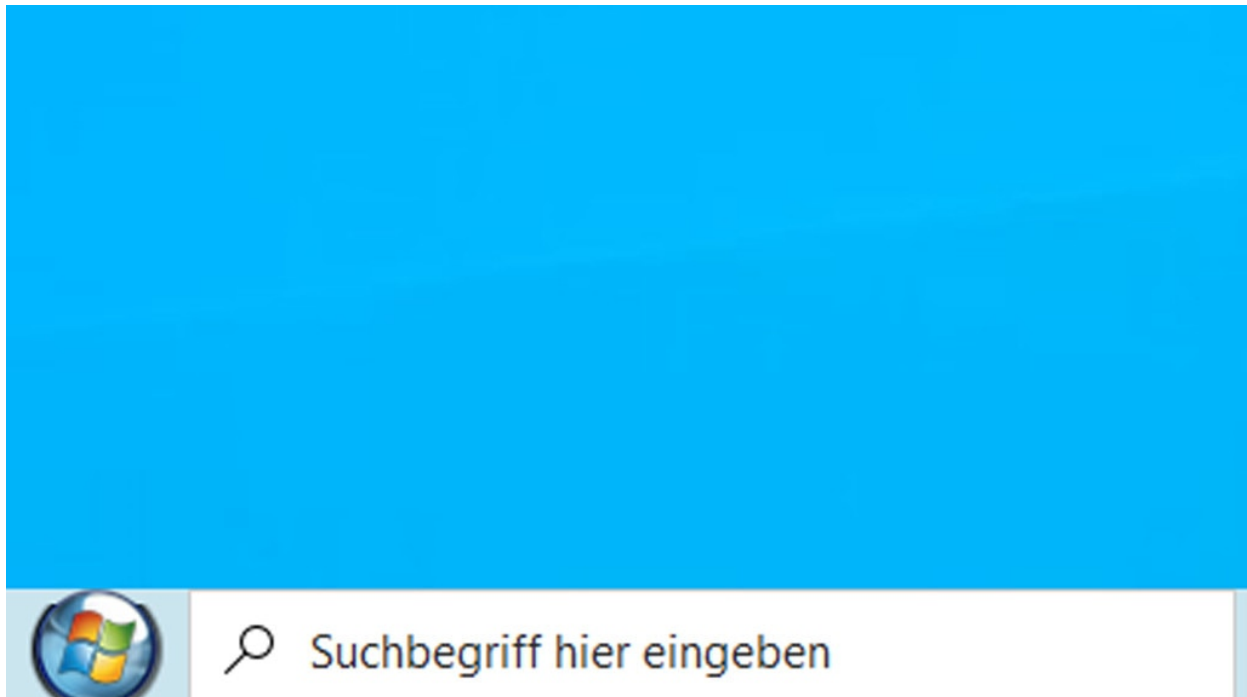


19/64

Open Shell Menu (11): Richtig konfigurieren und nutzen

Die BMP-Datei "Round Start Button copia" von deviant.com erinnert an Windows Vista und Windows 7, deren Startbuttons farbenfroh daherkamen – unter Windows 8 war er zeitweise entfernt, seit dem Nachfolger-Release Windows 8.1 erscheint er nüchtern.

» [Download: Open Shell Menu herunterladen](#)



20/64

Open Shell Menu (12): Richtig konfigurieren und nutzen

"Longhorn 4074.png" aus dem deviant-Paket beschert Windows 10 ungefähr eine Startbutton-Optik von Windows Vista. Longhorn war der interne Arbeitsname des OS.

» [Download: Open Shell Menu herunterladen](#)

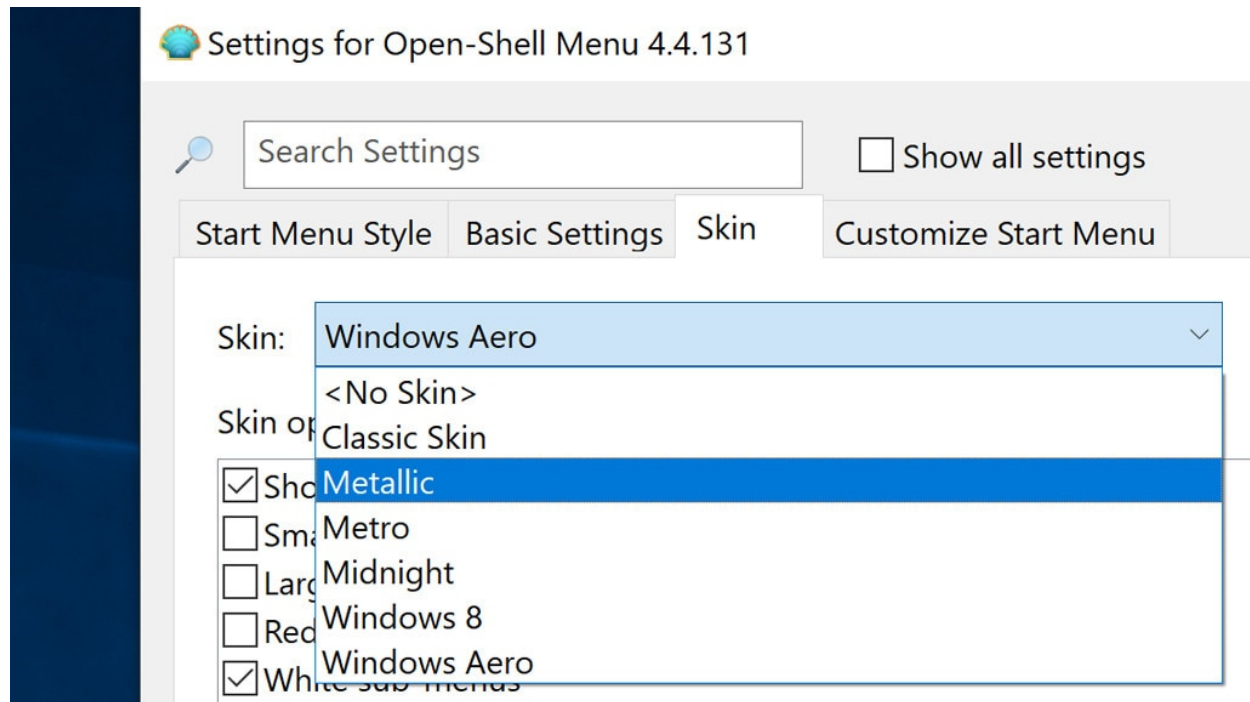


21/64

Open Shell Menu (13): Richtig konfigurieren und nutzen

"6801.bmp" lautet der Name einer der RAR-gepackten Startbutton-Bilddateien, die einen schwarzen Startknopf/-Orb hinzufügt. **Ein funktionaler Tipp:** Wollen Sie lediglich einen alternativen Startbutton nutzen, nicht jedoch eines der Startmenüs von Open Shell Menu? Um das Original-Startmenü per Klick auf einen individuellen Startknopf aufzurufen, begeben Sie sich in die Open-Shell-Menu-"Basic Settings" – aktivieren Sie auf dieser Registerkarte bei "Left Click opens" per zu setzendem Punkt die Einstellung "Windows Start Menu".

» [Download: Open Shell Menu herunterladen](#)

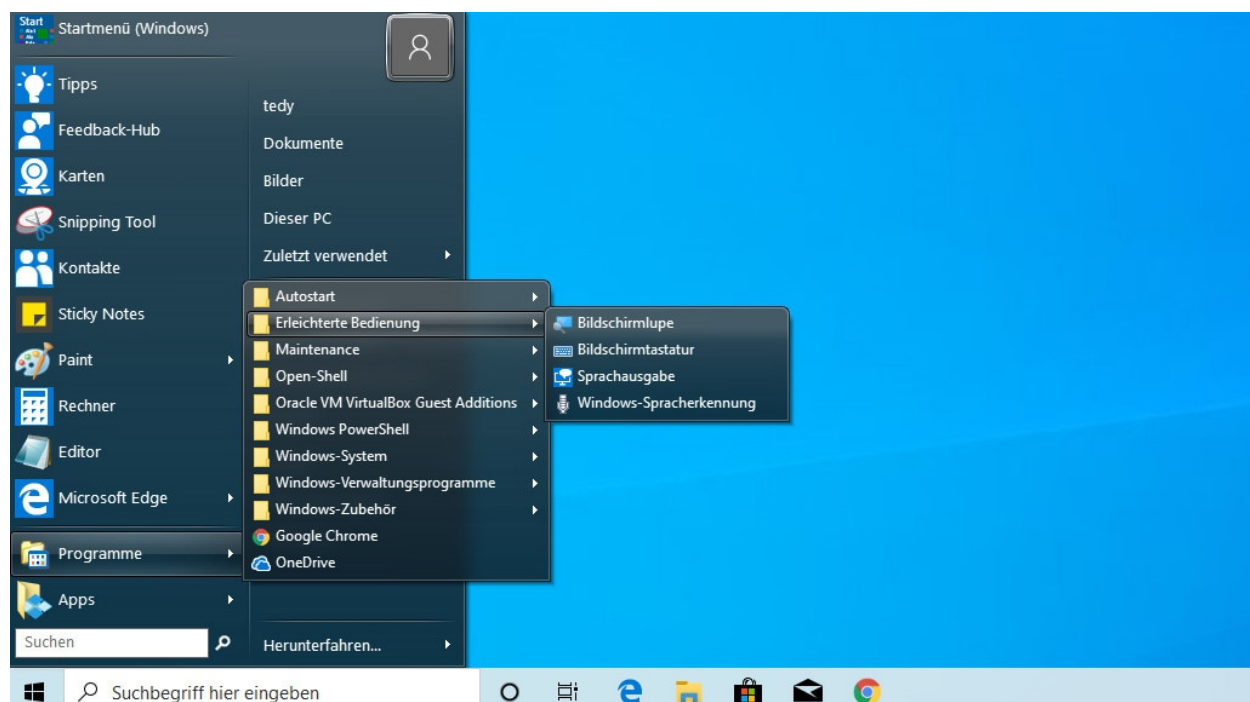


22/64

Open Shell Menu (14): Richtig konfigurieren und nutzen

Es empfiehlt sich Individualisten, die Startmenü-Darstellung zu verfeinern. Um an ein maßgeschneidertes Menü zu gelangen, wechseln Sie in dem Einstellungen-Bereich auf die Registerkarte "Skin". Hier entscheiden Sie sich mittels Drop-down-Menü beispielsweise für die Designsprache "Metro", "Midnight" oder "Windows Aero". Der Skin wirkt im Zusammenspiel mit der auf der ersten Registerkarte ("Start Menu Style") ausgewählten Designart. Abhängig vom Einstellungen-Mix variiert das Erscheinungsbild von PC zu PC.

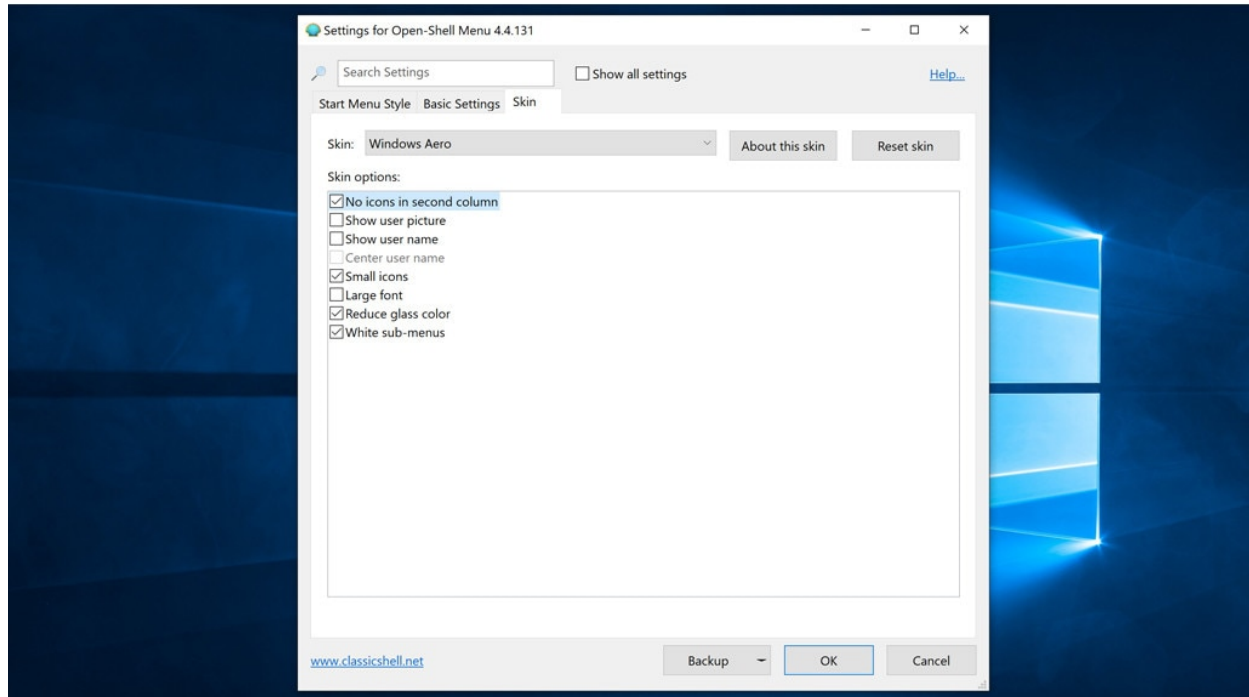
» [Download: Open Shell Menu herunterladen](#)



Open Shell Menu (15): Richtig konfigurieren und nutzen

Das wirkt durchaus edel: Hier sehen Sie eine Kombination von "Classic with two columns" (mittige Startmenü-Design-Option) mit dem Skin "Smoked Glass".

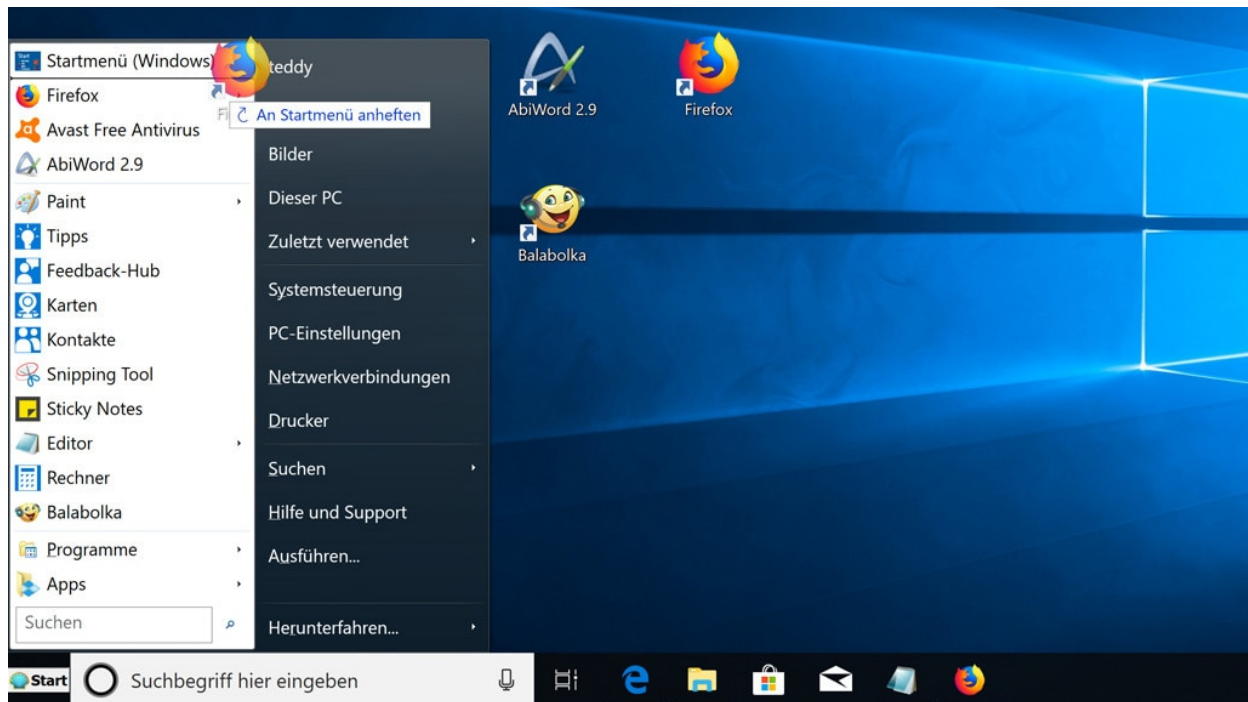
» [Download: Open Shell Menu herunterladen](#)



Open Shell Menu (16): Richtig konfigurieren und nutzen

Auf der Registerkarte "Skin" nehmen Sie weitere Anpassungen vor: Wünschen Sie etwa im Startmenü kein Benutzerkonten-Bild, entfernen Sie den Haken vor "Show user picture". Ein Haken bei "Small icons" schrumpft die Symbolgröße der Startmenüeinträge und die Startmenügröße insgesamt. Profis setzen ganz oben im Open-Shell-Einstelldialog (rechts neben dem Suchfeld) ein Häkchen vor "Show all settings" und schalten so zahlreiche Registerkarten hinzu – auf denen individualisieren Anwender das Programm weiter.

» [Download: Open Shell Menu herunterladen](#)



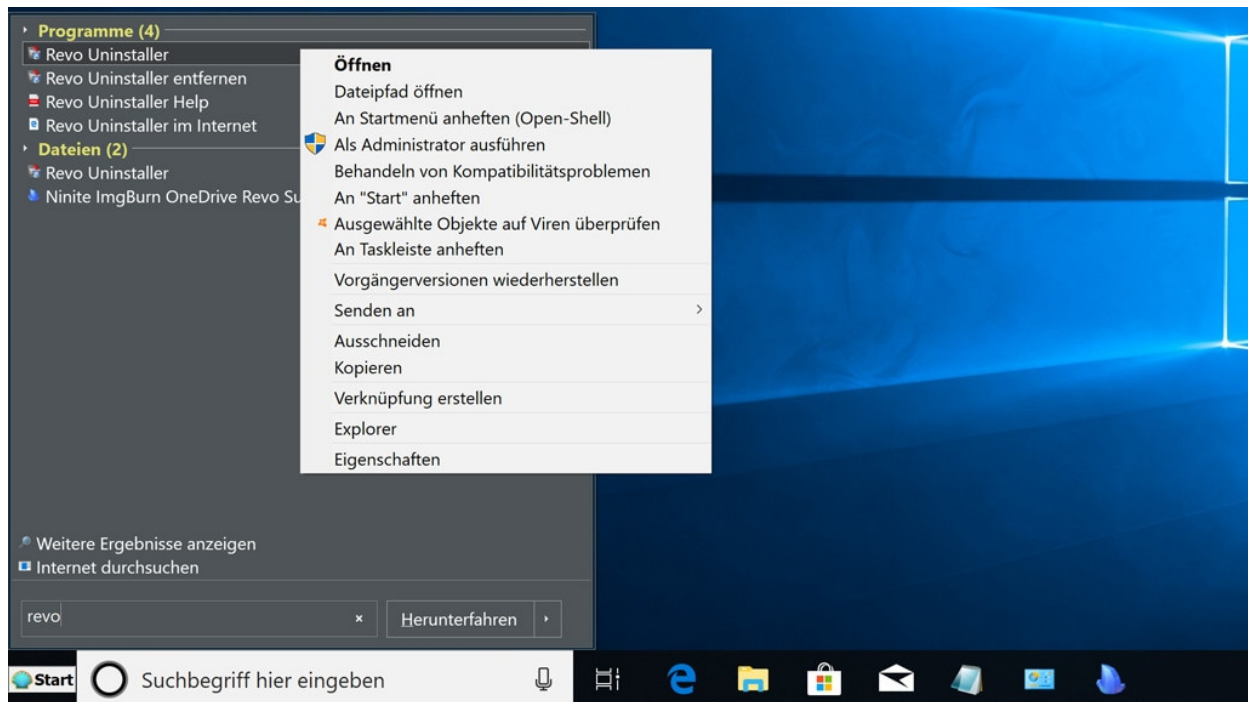
25/64

Open Shell Menu (17): Richtig konfigurieren und nutzen

Windows XP, Windows Vista und Windows 7 ermöglichen das, die Windows-8(.1)er- und -10er-Systeme nicht: Dateien durch Hineinziehen, etwa vom Desktop, ins Startmenü aufzunehmen (Drag & Drop). Wenn Sie Open Shell Menu installiert haben, ist dies wieder möglich. So entsteht rasch eine individuelle und nutzbringende Programm-Anlaufstelle.

Das Vorgehen: Klicken Sie auf dem Desktop oder in einem (im Explorer geöffneten) Ordner auf eine Datei, halten Sie die linke Maustaste gedrückt, bewegen Sie das Objekt mit der Maus, öffnen Sie per Windows-Taste das Startmenü, bewegen Sie den Mauszeiger auf das Startmenü und lassen Sie das Objekt ins Menü "fallen" durch das Loslassen der Maustaste.

» [Download: Open Shell Menu herunterladen](#)



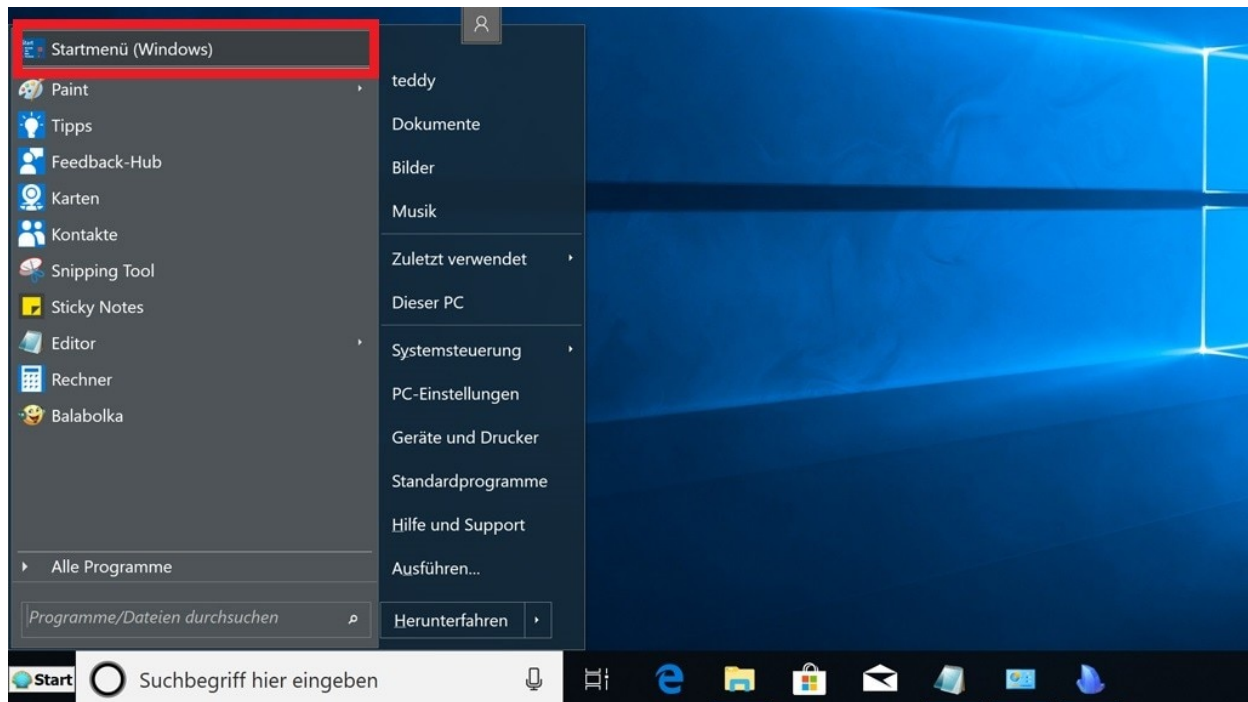
26/64

Open Shell Menu (18): Richtig konfigurieren und nutzen

Ein Tipp zur Situation, dass Sie das Open-Shell-Menu-Startmenü bereits geöffnet haben: Tippen Sie in den Suchschlitz ein Wort ein (voriges Aktivieren des Feldes per Klick ist unnötig), erscheinen umgehend Suchergebnisse. Auf Festplatten-/SSD-Dateien sind Sie dabei nicht beschränkt: "Internet durchsuchen" startet eine Webrecherche – die Suchergebnisse erscheinen im Standardbrowser. Welches Programm derzeit der Standardbrowser ist, erkennen Sie anhand des Symbols links neben der Internet-durchsuchen-Schaltfläche.

Per Rechtsklick auf einen Suchtreffer erscheint das von Windows 7 bekannte Kontextmenü. Darin finden sich weitere Aktionen zur Auswahl. Halten Sie beim Rechtsklick die Umschalttaste gedrückt, erscheint der zusätzliche Kontextbefehl "Als Pfad kopieren".

» [Download: Open Shell Menu herunterladen](#)



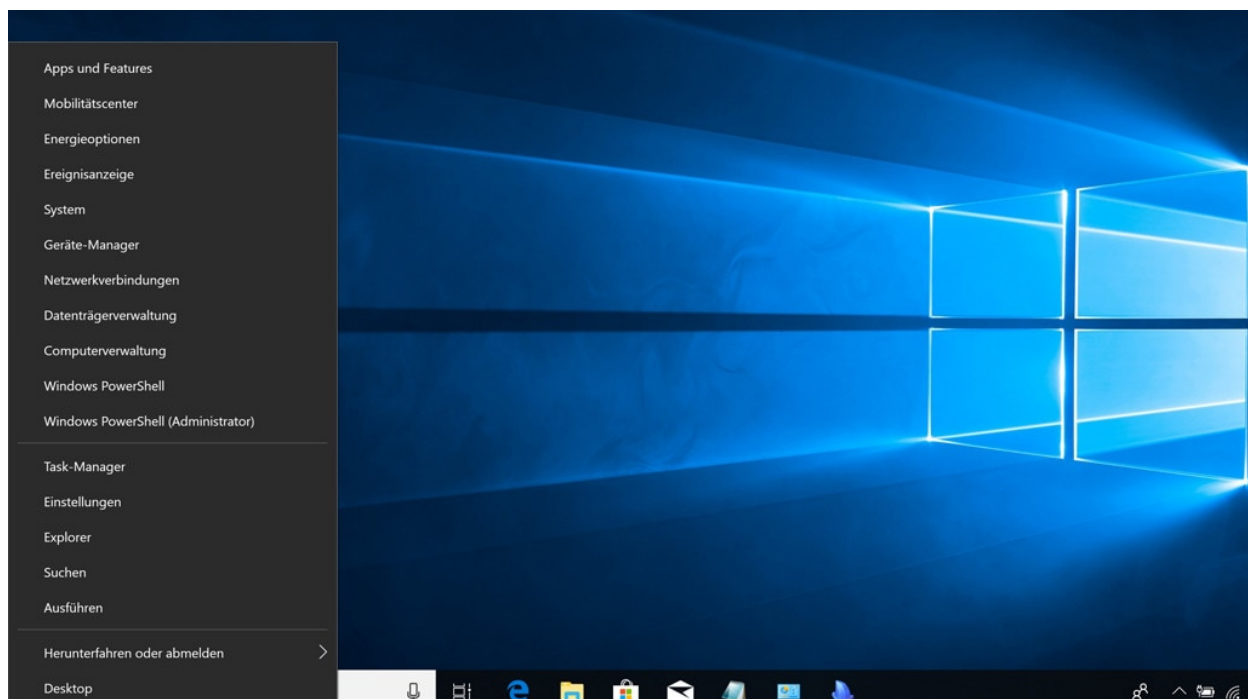
27/64

Open Shell Menu (19): Richtig konfigurieren und nutzen

Auf die gewohnte Startoberfläche von Windows brauchen Sie nicht zu verzichten: Ein Klick auf den oberen Eintrag in Open Shell Menu führt jederzeit dorthin zurück.

Alternativ erreichen Sie das Original-Startmenü – wenn Open Shell Menu nicht beendet werden und weiter laufen soll – per Klick auf den Startbutton bei gedrückter Umschalttaste. Eine weitere Möglichkeit: die *Umschalt*- und *Windows-Taste* drücken (welche zuerst, ist egal).

» [Download: Open Shell Menu herunterladen](#)



Open Shell Menu (20): Richtig konfigurieren und nutzen

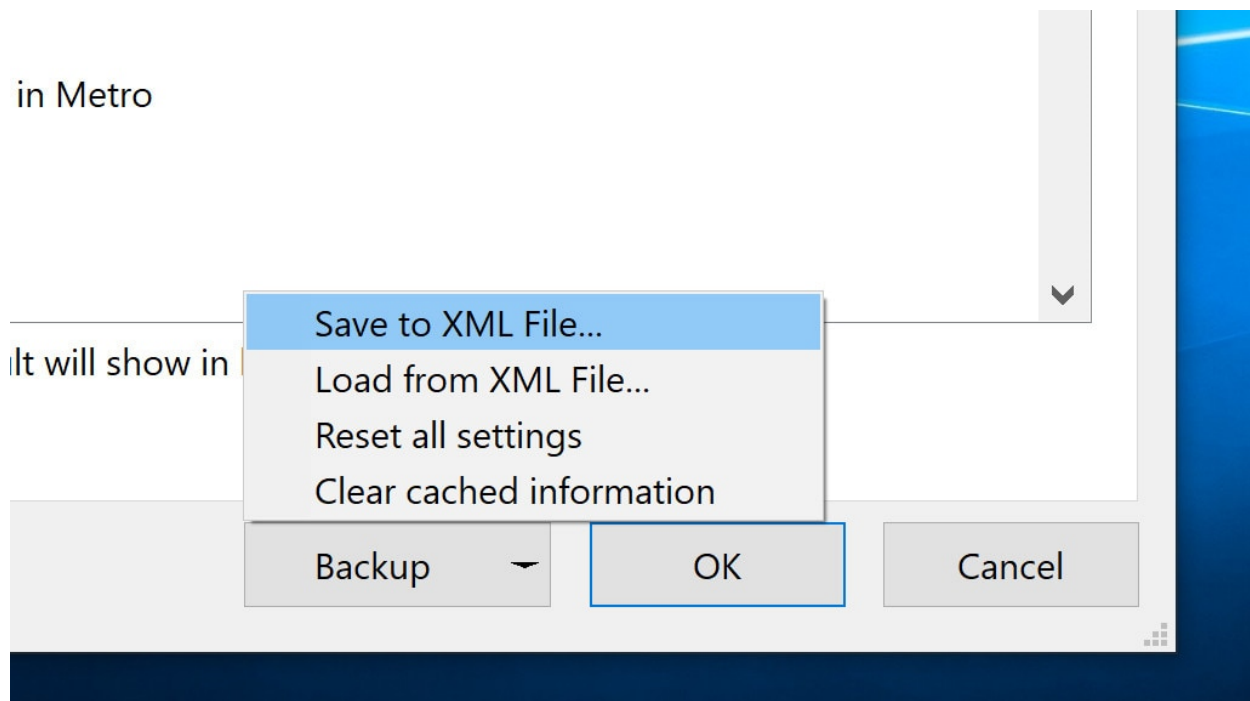
Das Windows-Startbutton-Kontextmenü (aufgrund des Aufruf-Hotkeys mitunter Windows-X-Menü genannt), erreichbar per rechtem Mausklick auf die untere linke Bildschirmecke, bleibt trotz geladenem Open Shell Menu zugänglich: Klicken Sie ganz unten links auf dem Monitor mit der rechten Maustaste. Statt des Startmenü-Ersatztool-Kontextmenüs erscheint daraufhin das seit Windows 8 existierende OS-eigene, nützliche Administrator-Menü – wichtig dabei ist, dass Sie ganz (!) unten links rechtszuklicken, andernfalls öffnet sich ein Open-Shell-Menu-eigenes Kontextmenü (auf Wunsch versuchen Sie den Rechtsklick erneut).

Der Rechtsklick unten links in der Taskleiste funktioniert wie gewünscht nach Anwenden eines Tricks: Setzen Sie in den Open-Shell-Menu-Einstellungen auf dem Tab "Start Menu Style" einen Haken bei "Replace Start button" und aktivieren Sie den Radiobutton vor "Aero", "Classic" oder "Custom". Alternativ klicken Sie mit der rechten Maustaste auf den Startbutton bei gehaltener Umschalttaste für den Kontextmenüaufruf.

Das Kürzel Windows-X funktioniert unabhängig von der Startbutton-Konfiguration. Zugänglich sind über das Windows-8(.1)-/10-exklusive Menü praktische Administrator-Utilities: Deinstallations-Manager, Energieoptionen, Geräte-Manager et cetera.

» [Download: Open Shell Menu herunterladen](#)

» [Windows 10: Größeres und praktisches Windows-X-Startmenü](#)



Open Shell Menu (21): Richtig konfigurieren und nutzen

Haben Sie das Open-Shell-Menu-Menü nach einigem Ausprobieren optimal für Ihre Bedürfnisse eingerichtet? Und Sie wollen Windows (später einmal) neu installieren oder das